



## MELA LOUNGE HIGH



**3.652,00 € - 4.988,00 €**

**CODICE:** artpedmellhoo0

**Brand:** Artisan

**Boiserie Riva srl**  
00199 Roma - Via Nemorense 37/c  
Tel. +39068845 253- P.IVA e C.F 05 229581003  
info@riva.it - <https://www.riva.it>

**Showroom**  
20159 Milano - Via L. Porro Lambertenghi 18  
Tel. +39026883199  
milano@riva.it

**Showroom**  
00199 Roma - Via Nemorense 37/c  
Tel. +39068845 253  
roma@riva.it



## IMMAGINI DELLA GALLERIA



Mela Lounge è caratterizzata da un **design visivamente molto leggero e accogliente**. La struttura in **legno massello** avvolge la seduta e lo schienale imbottiti in morbido tessuto. Mela lounge è ideata da Regular Company per Artisan.

Il brand Artisan è specializzato nella **produzione artigianale di mobili in legno massello**. Ha un'esperienza di oltre 50 anni e collabora con i **migliori designer** locali e mondiali. Artisan utilizza **solo legno naturale** proveniente da fonti rinnovabili e per il suo trattamento usa solo **materiali naturali**, come **oli e cere d'api**.

**Dimensioni: 89x92x99**

**Boiserie Riva srl**  
00199 Roma - Via Nemorense 37/c  
Tel. +39068845 253- P.IVA e C.F 05 229581003  
info@riva.it - <https://www.riva.it>

**Showroom**  
20159 Milano - Via L. Porro Lambertenghi 18  
Tel. +39026883199  
milano@riva.it

**Showroom**  
00199 Roma - Via Nemorense 37/c  
Tel. +39068845 253  
roma@riva.it



## INFORMAZIONI AGGIUNTIVE

### Essenza

Ciliegio, Noce europeo, Rovere

### Colore rivestimento

Pelle 9004 sabbia, Pelle 9007 pietra, Pelle 9021 oceano, Pelle 9024 nero,  
Pelle 9032 ardesia, Remix 123, Remix 223, Remix 443, Remix 612, Remix 662,  
Remix 686, Remix 842, Steelcut 213, Steelcut 453, Steelcut 616, Steelcut 983

#### Boiserie Riva srl

00199 Roma - Via Nimorense 37/c  
Tel. +39068845 253- P.IVA e C.F 05 229581003  
info@riva.it - <https://www.riva.it>

#### Showroom

20159 Milano - Via L. Porro Lambertenghi 18  
Tel. +39026883199  
milano@riva.it

#### Showroom

00199 Roma - Via Nimorense 37/c  
Tel. +39068845 253  
roma@riva.it



## IL PRINCIPIO GUIDA

Boiserie Riva S.r.l pone la massima attenzione al benessere e alla sicurezza della persona, proponendo arredamenti in perfetto equilibrio tra cultura della salute della persona e filosofia ecosostenibile.

**SALUTE E SICUREZZA PIÙ CHE NATURALE** Riva controlla il totale del processo produttivo: progettazione e design, selezione e acquisto dei legnami, realizzazione e finitura artigianale. Ogni dettaglio è affidato a mani esperte che fanno tesoro di un'esperienza che risale agli Anni Venti, tramandata e aggiornata, avulsa dai tradizionali processi industriali.

## RIVA: COME OPERA

- Boiserie Riva S.r.l utilizza solo legno massello proveniente da coltivazioni controllate, le cui fasi di lavorazione e di finitura sono improntate al totale rispetto dell'ambiente, e sceglie solo tessuti e imbottiture 100% naturali.
- Boiserie Riva S.r.l aderisce al Codice Etico di Federmobili.
- Boiserie Riva S.r.l dedica particolare attenzione alla Responsabilità Sociale d'Impresa.

## RIVA: RICONOSCIMENTI

- Boiserie Riva S.r.l entra a far parte del Consorzio Vero Legno, marchio registrato in tutti i paesi dell'Unione Europea, di garanzia e di autenticità dei prodotti in legno, a tutela del consumatore.
- Boiserie Riva S.r.l nel 2010, grazie all'impegno nella ricerca e nella produzione di mobili eco-sostenibili, diventa Legambiente Point. Ogni mese Legambiente sponsorizza un prodotto RivaViva.
- Cristina Riva entra a far parte del Gruppo Leader di Federmobili, come consigliere nazionale.
- Boiserie Riva S.r.l è partner del Circuito Best Up, per la promozione dell'abitare sostenibile.
- Boiserie Riva S.r.l a giugno 2017 riceve il Premio di Architettura degli Interni nell'ambito del Premio Roma Architettura dell' Ordine degli Architetti del Lazio con la casa "Doubling Home".
- Boiserie Riva S.r.l è conforme ai requisiti ISO 9001:2015, ISO 14001:2015, ISO 45001:2018



**Boiserie Riva srl**  
00199 Roma - Via Nemorense 37/c  
Tel. +39068845 253- P.IVA e C.F 05 229581003  
info@riva.it - <https://www.riva.it>

**Showroom**  
20159 Milano - Via L. Porro Lambertenghi 18  
Tel. +39026883199  
milano@riva.it

**Showroom**  
00199 Roma - Via Nemorense 37/c  
Tel. +39068845 253  
roma@riva.it

## Pelli



Nero - 9024



Ardesia - 9032



Oceano - 9021



Pietra - 9007



Sabbia - 9004

## Tessuti



Remix - 842



Remix - 223



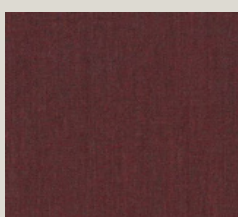
Remix - 123



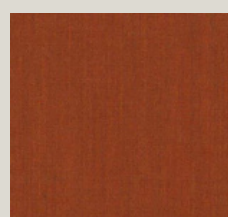
Remix - 612



Remix - 686



Remix - 662



Remix - 443



Steelcut - 616



Steelcut - 213



Steelcut - 453



Steelcut - 983

**Boiserie Riva srl**  
00199 Roma - Via Nemorense 37/c  
Tel. +39068845 253- P.IVA e C.F 05 229581003  
info@riva.it - <https://www.riva.it>

**Showroom**  
20159 Milano - Via L. Porro Lambertenghi 18  
Tel. +39026883199  
milano@riva.it

**Showroom**  
00199 Roma - Via Nemorense 37/c  
Tel. +39068845 253  
roma@riva.it